

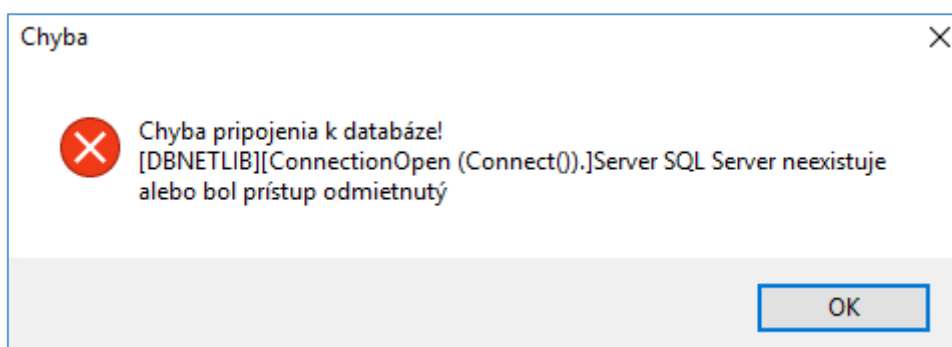
## Naštartovanie služby



### ADS a SQL

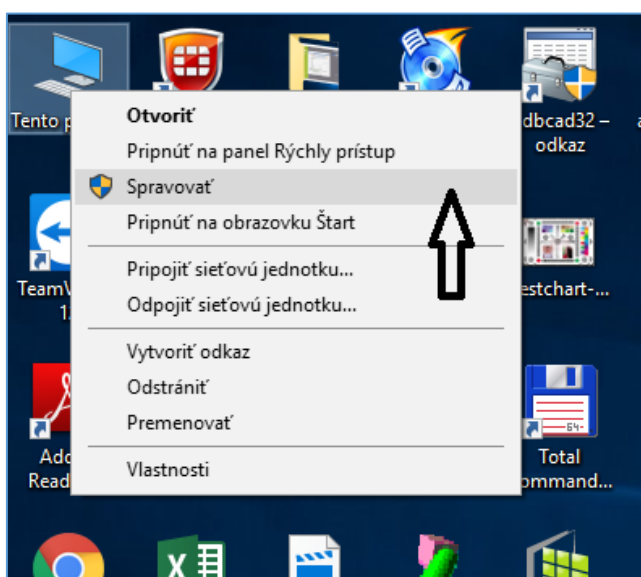
#### Postup:

V prípade, že sa vám nedá spustiť dochádzkový systém alebo sa spustiť dá a nemáte stiahnuté dáta z terminálu a za predchádzajúci deň nie je spracovaná dochádzka, pravdepodobne došlo k vypnutiu niektorých dôležitých systémových služieb. K ich vypnutiu najčastejšie dochádza po aktualizácii systému Windows. Aktualizácia niektoré služby pre istotu vypne a po jej skončení ich už nezapne. Taktiež vypnutie služieb môže zapríčiniť výpadok elektrickej energie. Z tohto dôvodu je ich treba skontrolovať a ručne zapnúť.

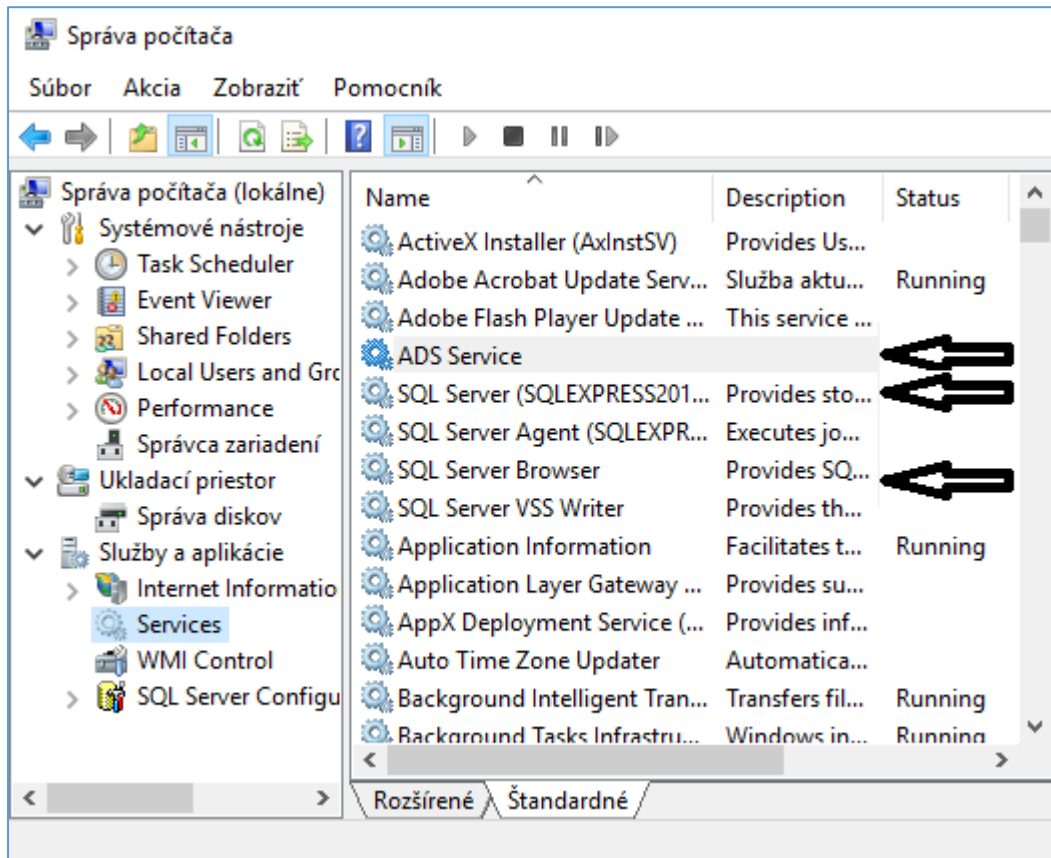


Chybový oznam pri vypnutej službe SQL

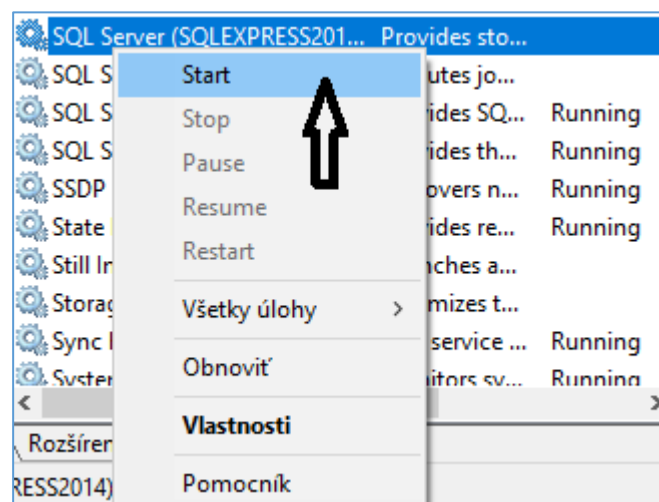
1. Na pracovnej ploche počítača kliknite pravým tlačidlom myši na ikonu *Tento počítač* a z ponuky vyberte položku *spravovať*.



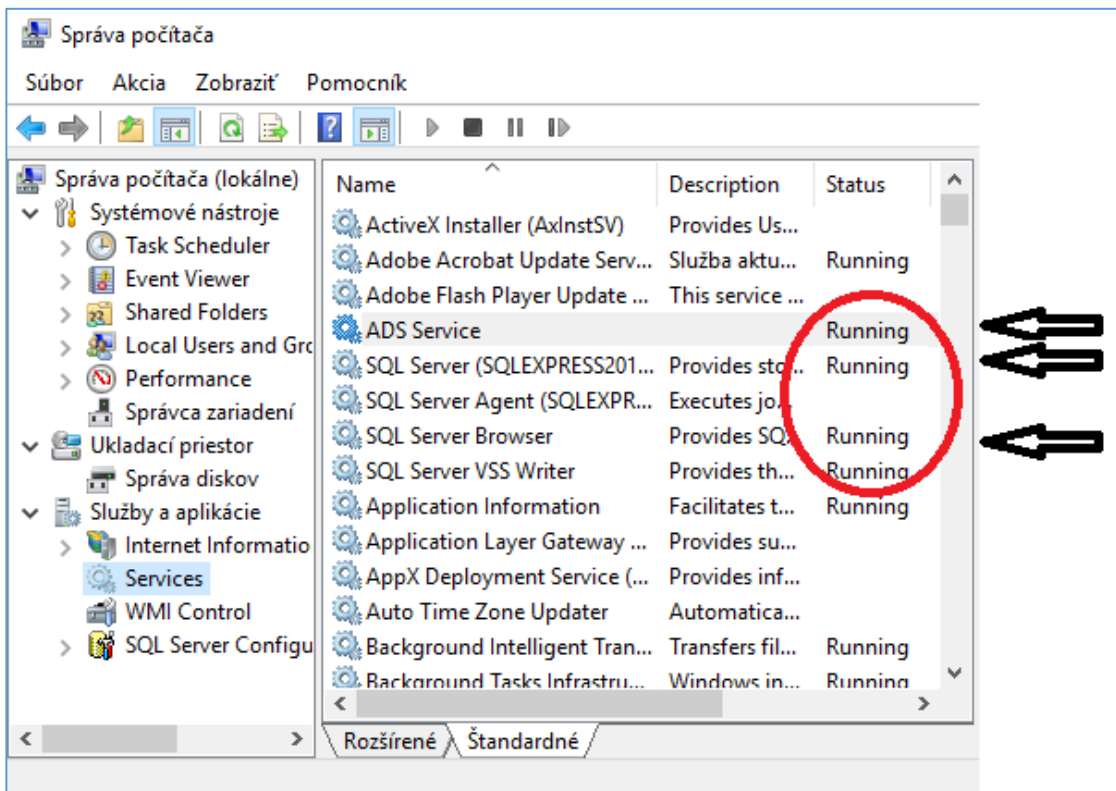
2. V ľavom okne rozkliknite položku *Služby a aplikácie* a vyberte položku *Services* (Služby). V zozname služieb vyhľadajte nasledovné:



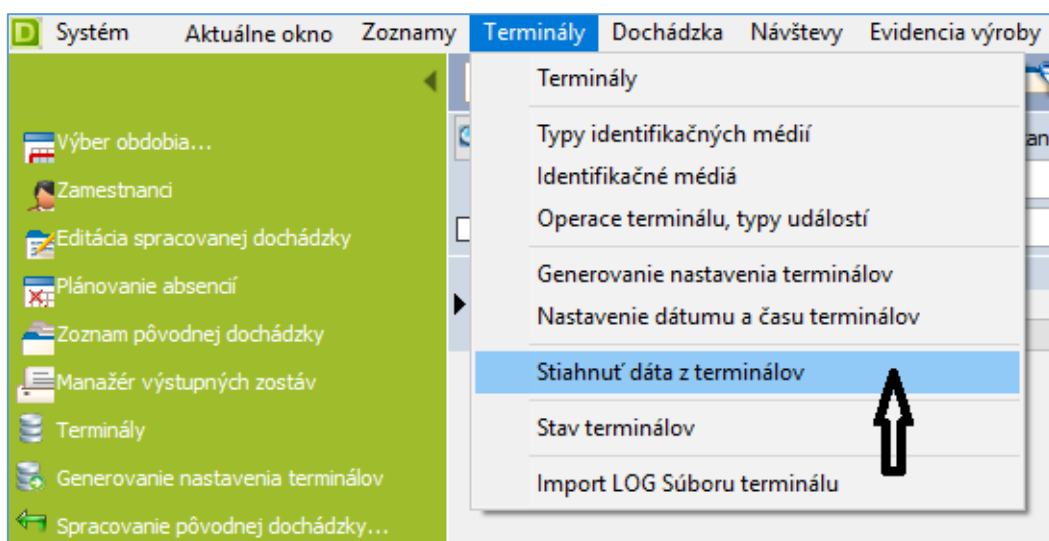
3. Dôležité je, aby boli tieto služby zapnuté. Kliknite na jednotlivé služby pravým tlačidlom myši a z ponuky vyberte položku *Start*.



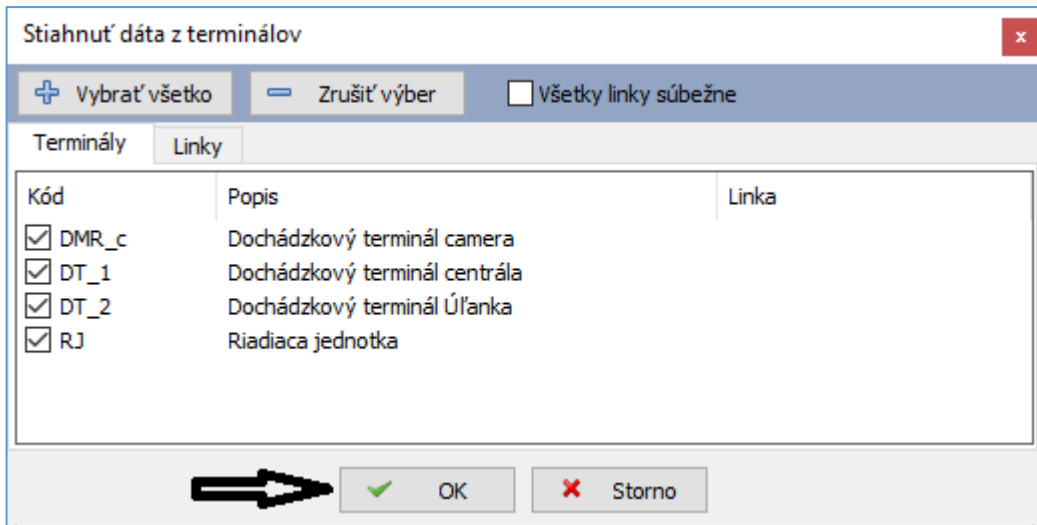
Zapnutie služby skontrolujete tak, že sa u nej v stĺpci *Status* (Stav) nachádza položka *Running* (Bežiaci).



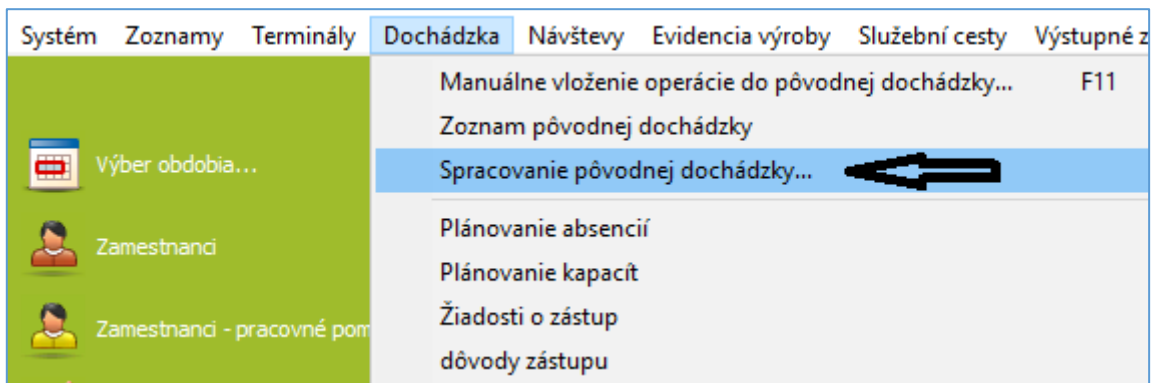
4. V prípade, že jednou z vypnutých služieb bola aj služba *ADS Service*, ktorá má okrem iného za úlohu sťahovať dáta z terminálov a tie následne spracovať je predpoklad, že k týmto činnostiam nedošlo. Po spustení služby sa tieto činnosti vykonajú v nasledujúcom naplánovanom termíne, čo je zvyčajne v nočných hodinách. A však, ak by ste chceli tieto činnosti vykonať hneď, musíte postupovať nasledovne.
5. V hlavnom menu vyberte položku *Terminály > Stiahnuť dáta z terminálov*.



Ponechajte vybraté všetky terminály a výber potvrdíte tlačidlom OK.



6. V hlavnom menu vyberte položku *Dochádzka* > *Spracovanie pôvodnej dochádzky*.



V nasledujúcom formulári vyplňte dátum do ktorého dňa sa majú dáta spracovať a potvrdíte tlačidlo OK. Počet vlákien nie je podstatný, ponechajte predvolenú hodnotu.

